

VALTRA TEAM



+ Familia Valtra
**Joven Influencer de
21 años compra su
quinto tractor Valtra**
página 10

+ Wayline Assistant
**Una pequeña
función que es
una gran ayuda**
página 12

+ Serie Q & S
**Ahora fabricadas
íntegramente en
Finlandia**
página 16



Trabajo más rápido y seguro

VALTRA A105 REVOLUCIONA EL MANTENIMIENTO DE LA PISTA

EDITORIAL



El año 2024 supuso para Valtra la consolidación del volumen de entrega de tractores en España por encima de las 400 unidades, consolidando el crecimiento de la marca en el segmento por encima de los 200CV de potencia, siendo considerados cada vez más un referente en el segmento de agricultores y empresas de servicios profesionales.

Estos meses han llegado las primeras unidades de nuestra serie S6 de alta potencia sorprendiendo a los clientes por su alto rendimiento, ágil en el desarrollo de los trabajos y todo ello con un bajo consumo de combustible. Además, ha ganado varios premios como máquina destacada, así como el prestigioso premio europeo de Golden Design.

Este mes de mayo, estaremos presentes en Expovicaman y Expoliva y Demoagro. Todas buenas oportunidades de disfrutar con nuestras series de tractores equipados con la más alta tecnología disponible en Valtra.

El mercado de la maquinaria ha iniciado un proceso de recuperación que esperamos continúe en 2025 con los diferentes programas de subvenciones y una climatología favorable para los diversos cultivos. Será un buen año para seguir invirtiendo en la modernización y actualización de la maquinaria.

¡Desde Valtra queremos seguir contribuyendo al éxito profesional de todos nuestros clientes y por ello seguiremos viviendo de cerca las evoluciones del mercado para poder ofrecer productos y servicios a la altura de vuestras necesidades!

Saludos, Iñaki Olozaga

NATIONAL SALES MANAGER VALTRA EN AGCO IBERIA S.A.



Finalizada la nueva planta de transmisión

16



05



10



19

EN ESTA EDICIÓN:

03

Ajusta el brillo y el color de tus luces de trabajo

04

Comparación entre combustibles renovables y diésel fósil

05

Serie S - Premio Máquina Destacada

06

Valtra A105 revoluciona el mantenimiento de la pista

10

Joven influencer compra su quinto tractor valtra

12

El asistente Wayline es una pequeña función de gran ayuda

14

Nuevo lubricante para transmisiones Valtra

15

Expandiendo el territorio Valtra en Jaén

16

Los tractores de las Series Q y S se fabrican ahora íntegramente en Finlandia

19

El viñedo de Champán destaca por sus tractores

20

El nuevo turbo de la Serie S6

22

Historia: Feliz cumpleaños a los tractores Valtra en Suiza

14





Más información: [Unlimited](#)

Innovación

Las luces de trabajo ajustables ya están disponibles en Unlimited Studio

AJUSTA LA LUMINOSIDAD Y EL COLOR DE TUS LUCES DE TRABAJO

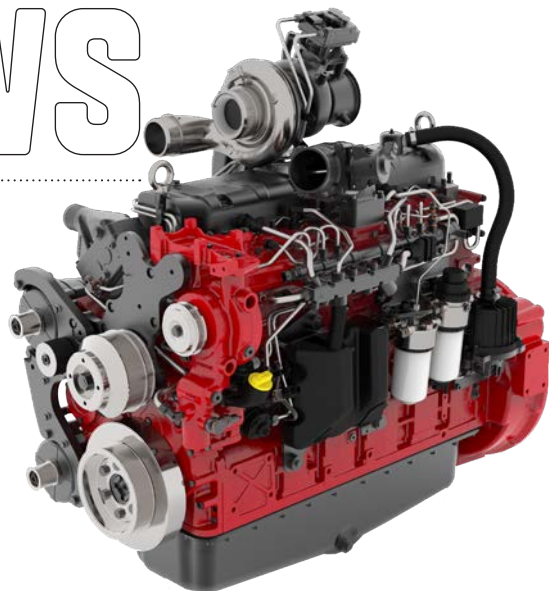
Unlimited Studio de la fábrica Valtra ofrece ahora como accesorio un innovador sistema de luces de trabajo ajustables. El sistema permite al operador del tractor ajustar el brillo de las luces de trabajo entre 0 y 2900 lúmenes. La temperatura de color también se puede ajustar de amarillo cálido 2700K a azul frío 6500K. Las luces se pueden ajustar todas a la vez, individualmente o en grupos. El ajuste de las luces es fácil mediante un mando a distancia o una aplicación para móviles.

Las luces de trabajo ajustables mejoran la comodidad y la seguridad en el trabajo. Por

ejemplo, en condiciones de niebla, polvo o nieve, el conductor a menudo querrá reducir el reflejo de las luces de trabajo. Esto puede lograrse, por ejemplo, ajustando la potencia a un nivel más bajo y/o la temperatura de color a un nivel más cálido. También puede ser necesario ajustar las luces de trabajo si hay otras máquinas u operarios a pie trabajando en la misma zona. Los ajustes también pueden realizarse desde fuera del tractor utilizando un mando a distancia o tu smartphone.

Los sistemas de luces de trabajo ajustables están disponibles en Unlimited Studio para todos los tractores nuevos de las series N, T, Q y S. •

NEWS



Una prueba comparativa realizada en una explotación ganadera demostró que los motores AGCO Power funcionan igual de bien con gasóleo HVO fósil y renovable.

COMPARACIÓN DE COMBUSTIBLES DIÉSEL RENOVABLES Y FÓSILES: POCAS DIFERENCIAS

TEXTO TOMMI PITENIUS FOTOS VALTRA ARCHIVO

Valtra lleva un año estudiando las diferencias entre los combustibles fósiles y renovables en los tractores agrícolas junto con el fabricante de motores AGCO Power, la petrolera finlandesa Neste, Nokian Heavy Tyres y la Escuela de Agricultura de Tarvaala. Los resultados preliminares revelan que las diferencias entre los combustibles son, de hecho, muy pequeñas.

“Hemos tenido dos tractores Valtra Q305 trabajando en Tarvaala para diversas operaciones agrícolas a lo largo del año. Un tractor ha sido repostado con gasóleo fósil normal y el otro con gasóleo renovable Neste MY. Controlamos, por ejemplo, el consumo de combustible y AdBlue, así como el funcionamiento del motor y el equipo de postratamiento”, dice **Pasi Oksanen**, Jefe de Departamento, Validación, en AGCO Power.

Los motores AGCO Power pueden registrar datos que controlan unos 400 parámetros diferentes por segundo. Los datos se envían casi en tiempo real a un servicio en la nube, donde pueden supervisarse utilizando un navegador web. Además, se toman muestras del aceite lubricante del motor y los motores se examinan visualmente desde el interior al final de la prueba utilizando endoscopios y otras herramientas.

“Los tractores han funcionado todo el año durante unas mil horas cada uno. Todos los datos se analizarán al final de la prueba, pero ya sabemos que las diferencias entre combustibles fósiles y renovables son, muy pequeñas para el motor. Esto confirma nuestra suposición inicial y es una buena noticia para los usuarios de tractores.” •

GOOD
DESIGN

LA SERIE S GANA EL GOOD DESIGN AWARD

Los diseños de Valtra han ganado numerosos premios en los últimos años. Recientemente, la 6ª generación de la Serie S ha recibido el Good Design Award 2024. Este premio honra los logros anuales de los mejores diseñadores industriales y gráficos y fabricantes mundiales por su búsqueda de la excelencia en el diseño extraordinario.

La nueva Serie S combina diseño, calidad y facilidad de uso de la mejor manera posible. El diseño no es sólo un aspecto bonito, sino también ergonomía, facilidad de uso y trabajo eficiente. •



SERIE S GANA EL PREMIO IF DESIGN AWARD

La Serie S de Valtra ha ganado el premio iF Design Award 2025. El jurado elogió particularmente el capó inclinado del tractor y el diseño personalizado de las luces delanteras, que mejoran enormemente la visibilidad frontal y la seguridad en todas las condiciones. Las amplias opciones de personalización, como el sistema de conducción inversa TwinTrac, también recibieron elogios y se consideraron una parte importante del diseño fácil de usar y la experiencia del cliente. •

Página web: valtra.es

VALTRA TEAM

Editor Jefe Katja Vuori, Valtra Inc., katja.vuori@agcocorp.com Editor Tommi Pitienius, Markkinointiviestintä Pitienius Oy, tommi@pitienius.fi
Editorial Marc de Haan, Mechan Groep, m.de.haan@mechan.nl // Izabela Zielinska, AGCO Sp. z o.o., izabela.zielinska@agcocorp.com // Sebastian Quijano, AGCO Iberia S.A., sebastian.quijano@agcocorp.com // Siegfried Aigner, AGCO Austria GmbH, siegfried.aigner@agcocorp.com // Valerie Smessaert, AGCO Distribution SAS, valerie.smessaert@agcocorp.com // Christian Kessler, AGCO Deutschland GmbH, christian.kessler@agcocorp.com // Sarah Howarth, AGCO Limited, sarah.howarth@agcocorp.com // Tor Jon Garberg, Eikmaskin AS, torjon.garberg@agcocorp.com // Göran Eriksson, Valtra Inc., goran.eriksson@agcocorp.com // Andrina Gerner, GVS Agrar AG, andrina.gerner@gvs-agrar.ch //
Publicación Valtra Oy Ab, Valmetinkatu 2, 44200 Suolahti Coordinación Viestintätoimisto Medita Oy
Maquetación Valtra Inc Impreso por Grano Oy Fotos Archivo Valtra si no se indica lo contrario

Valtra is a worldwide brand of AGCO



LA SERIE S DE VALTRA GANA EL PREMIO «MÁQUINA DESTACADA» DE CIMAG 2025

TEXTO ANA SANCHEZ & SEBASTIÁN QUIJANO FOTOS ANA SANCHEZ

La feria CIMAG GandAgro 2025 en Galicia ha tenido este año una asistencia cercana a los 20.000 visitantes, la feria ha experimentado un crecimiento del 4,3% respecto a ediciones anteriores. Este año se ha caracterizado por un enfoque centrado en la innovación, con 35 propuestas tecnológicas compitiendo en el concurso de innovación.

Para nuestro concesionario HITRAF, esta edición ha sido especialmente significativa. Se han presentado como concesionario oficial de Valtra para toda Galicia. Además, han dado a conocer toda su red de concesionarios Valtra, compuesta por cuatro ubicaciones que pueden satisfacer las necesidades de cualquier cliente y

ofrecer cobertura y soporte en toda la región.

En esta edición 2025 nuestro tractor de la Serie S, 'El Jefe', ha sido galardonado como máquina destacada en el concurso de innovación de CIMAG GandAgro. Desde su lanzamiento hace poco más de un año, este modelo no ha parado de acumular premios y reconocimientos, brindándonos numerosas satisfacciones y consolidándose como la referencia en el mercado de los tractores de alta potencia.

El stand del concesionario también ha sido un punto de encuentro vibrante durante los tres días de la feria, recibiendo una afluencia constante de visitantes

de diversas regiones, incluyendo Galicia, Asturias, Cantabria, Cataluña y Baleares.

«Ha sido una edición fantástica para HITRAF; hemos presentado toda la gama de tractores de Valtra, hemos atendido a muchísima gente y, sobre todo, hemos recibido un feedback muy positivo durante los tres días de feria» - César Sánchez, gerente de HITRAF.

La edición 2025 de CIMAG GandAgro ha sido inolvidable gracias al excelente trabajo realizado por todo el equipo de nuestro concesionario HITRAF. La feria ha sido una plataforma excepcional para reafirmar el compromiso de Valtra con la innovación y el servicio a todos los agricultores de la región. •



Iñaki Olozaga – Director Nacional de Valtra, César Sánchez – Gerente General HITRAF S.A



Equipo HITRAF



Valtra A105 ayuda a garantizar la seguridad en el circuito mundial de Misano

UN TRACTOR POLIVALENTE REVOLUCIONA EL MANTENIMIENTO DE LA PISTA

La incorporación de un Valtra A105MH4 a la flota del Circuito Mundial de Misano ha ayudado a ahorrar tiempo y a mejorar significativamente la seguridad de los operarios. Luigi Guado, director técnico de Misano, no lo duda: «La respuesta ha sido excelente, y sin duda lo recomendaría a otros circuitos.»

TEXTO BARBARA RIGHINI FOTOS LUCA FABBIAN

El circuito mundial Misano Marco Simoncelli está situado en la localidad italiana de Misano Adriático, en la provincia de Rímini. Propiedad del Santa Mónica Spa, el circuito tiene una impresionante historia de 52 años y está reconocido como un hito mundial del automovilismo. Con una longitud de pista de 4226 metros y 16 curvas, el circuito acoge actualmente carreras de MotoGP y SBK, el GT World Challenge

Europe y los Campeonatos ACI.

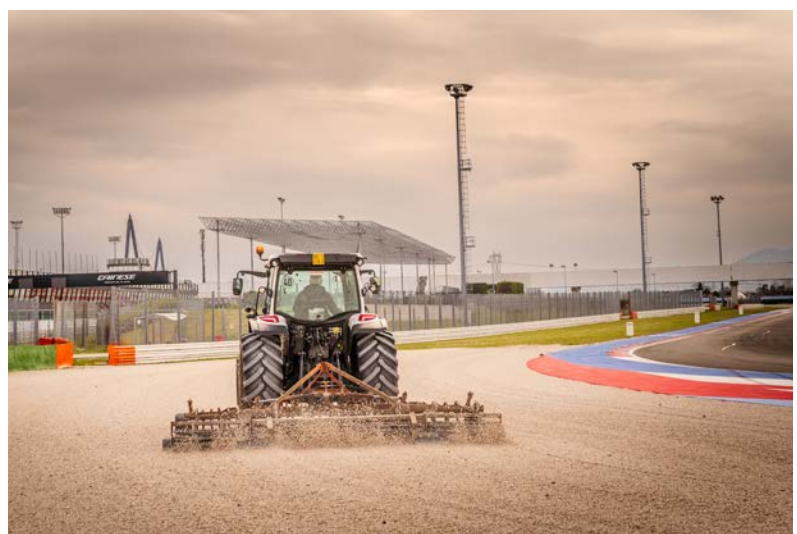
“Nuestro Valtra A105 es crucial para el funcionamiento diario del circuito. Las actividades aquí suelen ser frenéticas. Acogemos 290 días, entre actividades deportivas y comerciales. Hay 22 ó 23 fines de semana de carreras al año para coches, motos y camiones. La pista debe estar perfecta en todo momento para garantizar la seguridad”, subraya **Luigi Guado**.



El Circuito Mundial de Misano gana un prestigioso premio de diseño

El circuito mundial Misano Marco Simoncelli no sólo es famoso por sus carreras, sino también por sus colores. En 2024, el circuito se llevó a casa el prestigioso premio de diseño Compasso d'Oro ADI. El diseñador gráfico **Aldo Drudi** ganó el premio por segunda vez en su carrera profesional. También es famoso entre los aficionados por diseñar los cascos de **Valentino Rossi**.

Los run-off se han pintado con colores brillantes e impresionantes que hacen que los aficionados de todo el mundo reconozcan el circuito al instante. Cada zona del circuito tiene un diseño diferente, cubriendo un total de 20 mil metros cuadrados.



Los run-offs personalizados mantienen los lechos de grava. Uno de los elementos clave para garantizar la seguridad en el Circuito Mundial de Misano es el mantenimiento adecuado de los lechos de grava, esenciales para el efecto de frenado en las zonas de salida. Para que la grava conserve sus propiedades, es necesario moverla al menos dos veces por semana, operación que varía en función de las condiciones meteorológicas y de la intensidad de utilización de la pista.

Para satisfacer esta necesidad, el Circuito Mundial de Misano colaboró con un artesano local para diseñar y fabricar una grada a medida única y no disponible en el mercado. Esta herramienta a medida permite trabajar la grava de forma óptima, evitando la compactación y garantizando una distribución uniforme.

“La grava debe estar siempre lista para desempeñar su papel en caso de carrera”, explica el Director Técnico Luigi Guado. “Gracias a esta grada, podemos mantenerla en perfectas condiciones, garantizando la máxima seguridad para pilotos y escuderías”.

La grada, utilizada junto con el Valtra A105MH4, se ha convertido en una herramienta indispensable para las operaciones de mantenimiento en el circuito.



El A105 con Powershift de cuatro grupos comenzó su andadura en el circuito en julio de 2024.

“Antes teníamos máquinas que necesitaban un mantenimiento frecuente. Elegimos el Valtra tras un estudio de mercado y por consejo del concesionario local, F.lli Bruschi S.r.l. Nuestras expectativas se han cumplido plenamente”.

Eficiencia y versatilidad en la pista

El tractor está en el centro de operaciones del circuito.

“Lo utilizamos en combinación con una sopladora para limpiar la pista, así como para repavimentar los lechos de grava utilizando una grada hecha a medida. Con la sopladora retiramos las virutas de caucho, la grava y la hierba al menos dos veces al día. Utilizamos la grada un par de veces a la semana para mantener los lechos de grava en buen estado. Hay que romper la grava con frecuencia para garantizar el frenado. Con la A105MH4 hemos reducido el tiempo de limpieza, y permite que un solo operario haga todo el trabajo”.

La Serie A de Valtra ayuda a garantizar no sólo la seguridad en la vía, sino también la seguridad y el

confort del operador.

“Los filtros de la cabina bloquean el polvo y el polen, y los asientos son cómodos y evitan las vibraciones. La cabina también está aislada del exterior para reducir el ruido. La visibilidad es buena, lo que también contribuye a la seguridad en carretera. Es un tractor que no cansa, ágil y fácil de maniobrar”, confirma Luigi Guado.

Tecnología avanzada

El A105MH4 del circuito de Misano está equipado con suspensión tanto en la cabina como en el asiento. Otras características de confort incluyen un asiento acolchado y ajustable que gira tanto a la izquierda como a la derecha, para que el apero sea siempre fácil de controlar y no haya riesgo de malas posturas. El nivel de ruido en el interior de la cabina es inferior a 75 dB, mientras que la visibilidad es excelente gracias a un área acristalada de 5,5 metros cuadrados, el capó inclinado y la trampilla del techo. Con AutoTraction de serie, las paradas y los arranques son suaves, mientras que la distancia entre ejes de 2.430 mm mejora la estabilidad.

Uno de los principales requisitos del Circuito Mundial de Misano es que sus equipos estén disponibles en todo

momento. No pueden arriesgarse a cerrar el circuito por un fallo del equipo. Por esta razón, el Director Técnico Luigi Guado decidió optar por el servicio de telemetría Valtra Connect.

“Nuestro distribuidor de confianza supervisa nuestro Valtra a distancia todo el tiempo. Comprueba la necesidad de mantenimiento e interviene cuando es necesario gracias a las alertas que recibe. Esto nos da mucha tranquilidad”, afirma Guado.

Una elección ecológica

La sostenibilidad medioambiental es una cuestión importante tanto para el Circuito Mundial de Misano como para Valtra. El A105MH4 se eligió teniendo esto en cuenta.

“Contamos con la certificación ISO 20121 para la sostenibilidad de eventos y nos sometemos a inspecciones anuales. La certificación también incluye una inspección de los vehículos utilizados en el circuito”, explica Guado.

El tractor Valtra, que funciona con biodiésel, también cumple la norma Fase V de control de emisiones. El motor de 4,4 litros utiliza siempre aire limpio y consume menos combustible gracias a la eliminación de la válvula EGR. •



Valtra Serie A

TRACTOR DE USO GENERAL

TEXTO TOMMI PITENIUS FOTOS VALTRA ARCHIVO

La serie de tractores más pequeña de Valtra se denominó Serie A en 2002. Las raíces de esta serie de tractores se remontan mucho más atrás, por supuesto, y en 2017 se presentó un A4 totalmente nuevo. Este se actualizó a su quinta generación en 2021.

Los tractores de la Serie A son eficientes y fáciles de utilizar. Subir a la cabina es muy fácil, y hay buena visibilidad en todas las direcciones desde el asiento del conductor. Además, todos los mandos están en los lugares adecuados.

Todos los tractores de la Serie A incorporan el conocido inversor Valtra, que también dispone de freno de estacionamiento integrado. Los

modelos más vendidos son el A105 y el A115, que están disponibles con la transmisión HiTech4 controlada electrónicamente con PowerShift de cuatro velocidades.

Los motores cumplen la normativa sobre emisiones Fase V. Los gases de escape se limpian mediante un sistema SCR que utiliza AdBlue y un filtro de partículas. Los motores no disponen de recirculación de gases de escape (EGR), por lo que el motor siempre utiliza aire limpio y fresco.

El tractor está disponible con una amplia gama de opciones, como suspensión de la cabina, sistema hidráulico auxiliar para las tareas de trabajo previstas y equipamiento versátil de la cabina. •

Aceleración sostenible hacia el futuro con la **certificación ISO 20121**

El Circuito Mundial de Misano ha impulsado en los últimos años su compromiso con la sostenibilidad social, medioambiental y económica. En 2021 obtuvo la certificación ISO 20121 de Sistema de Gestión de Eventos Sostenibles. La certificación requiere un compromiso continuo para su mantenimiento.

“La certificación implica una reducción significativa de los impactos y riesgos medioambientales, como el consumo de energía y agua, el uso de energía procedente de fuentes renovables, el reciclaje y la reducción de residuos y desechos, el uso de materiales compostables para alimentos y bebidas, y el control de los trabajadores de la cadena de suministro de la organización del evento. La certificación implica en sí misma una responsabilidad que se extiende a toda la cadena de suministro”, afirma **Luca Colaiacovo**, Presidente de Santa Mónica Spa, propietaria del Circuito Mundial de Misano.

	cv/Nm	transmisión	cilindrada (L)/nº cil.	C. aceite. l/min	Cap. elevación kg
A75	79/315	12+12/24+24	3,3/3	65	3.000
A85	87/350	12+12/24+24	3,3/3	65	3.000
A95	95/355	12+12/24+24	3,3/3	65	3.000
A105	109/435	12+12 / 24+24 16+16 / 32+32	4,4/4	98	4.300
A115	117/455	12+12 / 24+24 16+16 / 32+32	4,4/4	98	4.300
A125	126/520	12+12 / 24 + 24	4,4/4	98	5.200
A137	135/540	12+12	4,4/4	98	5.200





JOVEN INFLUENCER DE 21 AÑOS COMPRA SU QUINTO TRACTOR VALTRA

TEXTO LUCIA CASAL & SEBASTIÁN QUIJANO FOTOS LUCIA CASAL

Lucia Casal empezó en el mundo ganadero y agrícola desde que era una niña. Sus abuelos tenían una explotación de vacas para carne y su padre tenía una empresa de Servicios Agrícolas en Galicia, de ahí la compra en los comienzos con los tractores Valtra.

El primero de ellos fue en el año 2003 (Valtra T170), no sólo fue el primero para la familia Casal en Melide, pero también fue el primero para nuestro concesionario HITRAF S.A en Galicia. Los siguientes en unirse a la familia, fueron un Serie T190 en 2005, un Serie N154

advance en 2010 y otro Serie N114 en 2019 y la última compra el año pasado de un Serie G125 Versu con SmartTouch.

"Lo que más me gusta de los tractores Valtra es su variedad de modelos. Me gusta que puedes configurarlos de manera muy personalizada, son versátiles, fáciles de manejar y muy cómodos a la hora de trabajar con ellos. Sin olvidarnos de la oportunidad de elegir el color que más nos guste sin volverse monótono".

Una vez terminados sus estudios con 20 años, ha decidido que tenía

que crecer en el sector, aumentando el número de vacas (Rubia Gallega), y haciendo algo diferente y poco típico en la zona, formando por tanto una nueva sociedad con su padre. "Estamos en proceso de construir unas naves nuevas y de construir un destete para 500 terneros. Ha sido en este momento cuando ha optado por incorporar un nuevo tractor. Y que mejor que un Serie G de Valtra después de la confianza, garantía y servicio tan bueno a lo largo de todos estos años." Nos cuenta que se adapta muy bien a la comodidad de la tercera función (la pala), ya

que lo usarán especialmente para limpiar naves de estiércol y también descargar camiones de paja.

“He optado por la serie G ya que se adapta totalmente a los trabajos propios de campaña que realizo como por ejemplo ensilar. Una cosa que me encanta de este nuevo Serie G, es que he podido decidir casi todo a mi gusto. Empezando por cosas como el cambio que le vamos a incorporar y terminando por el color, que podemos decir, que con Valtra puede ir un tractor totalmente personalizado y “a capricho”.

La joven agricultora de 21 años también es influencer ganadera/agrícola y cuenta ya con más de 20,000 seguidores en Instagram y múltiples premios en el sector. El premio más reciente ha sido el Premio Mujer Agro Juventud en la VII edición para mujeres agroprofesionales.

Para ella, Valtra es sinónimo de un tractor versátil y que se adapta específicamente a infinitas funciones, con una tecnología alta y cómoda a la hora de trabajar. •



Lucia y su padre con unos de sus tractores Valtra.

Una pequeña función que es de gran ayuda

WAYLINE ASSISTANT CREA LÍMITES Y LÍNEAS SENCILLAMENTE

Valtra Guide se está convirtiendo en algo familiar para cualquiera que trabaje con tractores nuevos. El sistema de autoguiado instalado de fábrica ha estado disponible como opción durante 20 años, pero su utilización se ha hecho cada vez más común en los últimos años, y ahora está instalado en la mayoría de los tractores. La función Wayline Assistant de Valtra Guide hace que utilizar el sistema de autoguiado sea aún más cómodo y versátil.

TEXTO TOMMI PITENIUS FOTOS VALTRA ARCHIVO

El autoguiado tradicional se basa en que el tractor siga automáticamente una línea de autoguiado A-B o línea curva creada a lo largo de un campo u otra dirección. Esto es una gran ayuda, pero a menudo ha resultado más cómodo gestionar las cabeceras conduciendo manualmente.

“Wayline Assistant proporciona dos nuevos tipos de “líneas de trabajo: Contorno simple y Segmentos. El contorno simple es un trazado largo que consolida toda la conducción de un campo en un único trazado, incluidas las cabeceras y el centro del campo. Este tipo de línea está diseñada especialmente para la protección de cultivos y la fertilización, donde la conducción se realiza en las líneas de pulverización creadas durante la siembra. Este tipo de surco también puede utilizarse para otros fines. Por ejemplo, en Noruega, los contratistas quitanieve han utilizado este tipo de autoguiado para apartar la nieve en las montañas y en las carreteras forestales donde hay tanta nieve que es imposible ver por dónde va la carretera. En estos casos, las

líneas se han grabado en verano durante la conducción utilizando una señal de corrección RTK. Por otro lado, el contorno consta de hasta 20 segmentos distintos, que pueden ser rectos o curvos. Lo mejor de todo es que el propio sistema puede saltar de un segmento a otro en función de la dirección de la marcha del tractor”, explica **Johan Grotell**, especialista de productos tecnológicos de Valtra.

Tres maneras de crear segmentos
Los segmentos pueden ser creados de tres formas diferentes.

La primera forma es grabar manualmente los segmentos en el campo, por ejemplo conduciendo alrededor del campo una vez y grabando los segmentos manualmente mientras se conduce. A partir de ahí, el Wayline Assistant crea automáticamente los trazados adecuados para todo el campo. Al mismo tiempo, se crea un “línea básica”, que suele ser la dirección de trabajo más sensata en el campo, junto con todas las líneas de cabecera del campo. Si lo deseas,



Esta línea de contorno se creó para la fertilización adicional y la protección de los cultivos. La idea es conducir manualmente por el campo a lo largo de las líneas de pulverización durante la fase de registro y grabar la ruta al mismo tiempo. El triángulo verde es el punto de partida y el rojo es el punto final de la grabación. El registro se realiza para todo el campo (parte interior + cabeceras), gracias a lo cual el tractor puede recorrer todo el campo por sí mismo durante el siguiente esparcimiento o pulverización. Al contrario de lo que ocurre en la imagen, la precisión centimétrica de la señal de corrección es obligatoria para garantizar un buen resultado, ya que la línea de contorno no puede moverse.

estos segmentos se pueden utilizar para crear fácilmente el contorno exterior del campo con sólo tocar en la pantalla, en cuyo caso el sistema crea los límites del campo de acuerdo con la anchura de trabajo sobre la llamada “línea cero”. El límite del campo, a su vez, permite crear límites de cabecera virtuales, que ayudan a visualizar exactamente dónde se encuentra la cabecera. Si se utilizan Auto U-Pilot, SmartTurn y Control de

Secciones con un apero ISOBUS, la cabecera virtual puede determinar el inicio o el final del proceso automático de cabecera.

Otra forma de crear segmentos es a partir del límite del campo, si ya está registrado en el sistema. Si el límite aún no existe, puedes guardarlo durante la primera vuelta a la parcela por separado, y luego con unos pocos clics puedes crear fácilmente segmentos basados en la forma del límite del campo. Cuantas más formas tenga el campo, más segmentos se crearán. Merece la pena incluir curvas suaves en un mismo segmento, mientras que los giros más cerrados deben crearse por separado, para que la conducción sea lo más precisa posible. Al mismo tiempo, no es necesario dirigirse a un nuevo segmento y activar el sistema

de autoguiado.

La tercera y última forma de crear segmentos es convertir las tradicionales líneas A-B y de contorno (curvas) en líneas segmentadas. Muchos usuarios experimentados del Wayline Assistant han encontrado que esta es la forma más precisa de obtener exactamente los segmentos de trazado correctos. En la práctica, este método se presentará inevitablemente para los usuarios que, por ejemplo, sólo adquieran la Wayline Assistant en una fase posterior y ya hayan tenido tiempo de crear trazados básicos en sus campos.

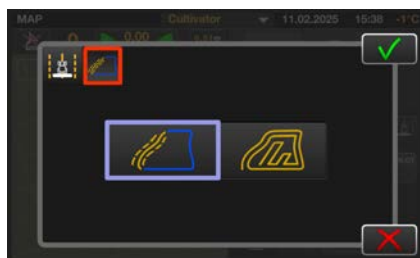
Una de las mayores ventajas de Wayline Assistant y de los segmentos es que cuando el conductor desea utilizar fácilmente varias líneas mientras conduce por el campo, sólo

es necesario dirigir el tractor en la dirección correcta y Wayline Assistant identificará la línea correcta más cercana, tras lo cual el conductor sólo tiene que activar el sistema de autoguiado. Por ejemplo, al terminar de conducir por las cabeceras y al girar en ellas, el conductor simplemente agarra el volante y dirige el tractor y el apero hacia otra cabecera. Allí, el propio sistema puede cambiar el destino utilizando el asistente de destino, y el conductor sólo tiene que activar el sistema de autoguiado una vez que se ha producido el cambio en el destino.

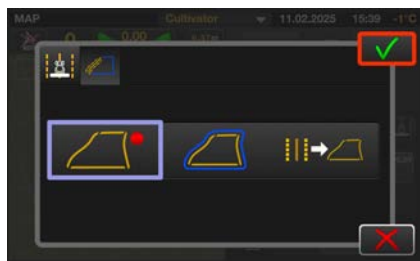
Una vez creados, las líneas se almacenan en la memoria y pueden recuperarse fácilmente la próxima vez que se trabaje en el mismo campo, incluso en la siguiente temporada de cosecha. •



Estas cuatro opciones de línea de guiado son estándar en Valtra Guide. También hay otra pestaña en la esquina superior izquierda, que sólo es visible si el tractor tiene activado el Wayline Assistant.



En la pantalla de Wayline Assistant, selecciona primero si deseas crear segmentos (izquierda) o contorno único (derecha).



Existen tres opciones para los segmentos: A la izquierda, los segmentos se crean manualmente conduciendo y grabando. En la opción del medio, los segmentos se crean copiando desde el límite exterior del campo. El tercer método, a la derecha, consiste en crear segmentos a partir de líneas.



1. Los segmentos grabados manualmente pueden tener este aspecto. En este ejemplo, se han creado cuatro segmentos, uno para cada lado del campo.
2. Si aún no se ha creado el límite del campo, es posible crearlo basándose en segmentos, lo que elimina la necesidad de rodear el campo y registrar el límite manualmente. Para obtener un buen resultado, los segmentos del límite de campo deben crearse con gran precisión.
3. También se pueden crear segmentos a partir del límite exterior del campo. La ventaja en este caso es que, si el límite del campo ya existe, los segmentos pueden crearse mientras se está parado con unos pocos toques de la pantalla SmartTouch. El sistema pedirá al usuario que indique con flechas cuántos segmentos quiere en el campo. Es importante encontrar el equilibrio adecuado entre precisión y facilidad de utilización. La forma del campo dicta cuántos segmentos deben crearse.

NUEVO LUBRICANTE APTO PARA TRANSMISIONES VALTRA TANTO NUEVAS COMO ANTIGUAS

TEXTO TOMMI PITENIUS FOTOS VALTRA ARCHIVO

El legendario lubricante Valtra Transmission XT60/XT60+ está siendo sustituido por Valtra Superior Transmission. El nuevo lubricante es apto para todas las transmisiones Valtra, desde las más nuevas hasta las más antiguas, incluida la transmisión CVT de AGCO. El nuevo lubricante tiene incluso mejores propiedades que antes.

“El antiguo XT60+ ha sido muy popular entre nuestros concesionarios de servicio autorizados y clientes finales. Se utiliza desde hace mucho tiempo, tiene excelentes propiedades y un precio competitivo. El nuevo lubricante tiene propiedades

aún mejores y también es adecuado para las transmisiones variables continuas más recientes”, afirma **Petteri Väisänen**, Jefe de Producto de Productos Complementarios de AGCO Suomi Oy.

“Valtra Transmission Superior cumple las últimas especificaciones G2-A22 de Valtra, así como las especificaciones más antiguas. El nuevo lubricante ofrece, por ejemplo, una mejor resistencia al rozamiento, lo que significa que puede durar más tiempo con una calidad constante. También funciona mejor con diferentes materiales de sellado. Las cajas de cambios más modernas requieren estas propiedades del lubricante”, afirma Ville Suihkonen, Ingeniero de Desarrollo de Producto de Valtra.

Las pruebas con el nuevo lubricante comenzaron en la primavera de 2021, y desde entonces se ha utilizado durante miles de horas en más de diez tractores diferentes. Las propiedades de Valtra Superior Transmission también tienen en cuenta las necesidades futuras. El lubricante semisintético tiene excelentes propiedades en frío y resistencia a la oxidación.

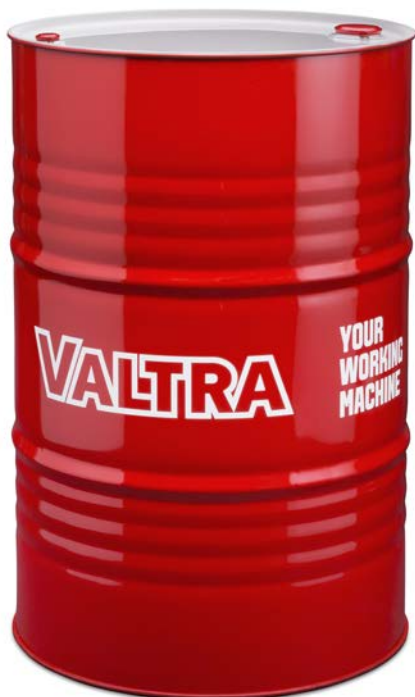
En términos de volumen de producción, los aceites de transmisión son el producto más popular de la familia de lubricantes Valtra. Por



El nuevo lubricante Valtra Superior Transmission Oil es apto para todas las transmisiones Valtra.

ejemplo, cuando se realiza el mantenimiento de un tractor de la Serie S, se necesita un total de 160 litros de lubricante Valtra Superior Transmission para la transmisión y el sistema hidráulico.

El nuevo Valtra Superior Transmission está disponible en envases de 20 litros, bidones de 200 litros, contenedores IBC de 1000 litros y a granel, dependiendo de la zona de mercado. La producción de XT60+ finalizó a finales de año, y el nuevo lubricante sustituirá al antiguo en los stocks de los concesionarios durante la primavera y el verano. •





EXPANDIENDO EL TERRITORIO VALTRA EN JAÉN

TEXTO DAVID CARRETERO & SEBASTIÁN QUIJANO FOTOS DAVID NEGRILLO & SEBASTIÁN QUIJANO

Carretero Maquinaria cumplió el año pasado 15 años como concesionario Valtra. El pasado 4 de marzo continuamos nuestra expansión y lanzamiento de nuestra nueva concesión en Úbeda, Jaén. El evento fue un gran éxito con una asistencia increíble y la visita especial del vicepresidente de Valtra **Mikko Lehikoinen** y gerente europeo **Aki Juhakorpi**.

La historia de la nueva concesión empezó hace dos años cuando el gerente de Jaén Agrícola (antes Valtra), me comentó su intención de jubilarse y su deseo de que fuéramos nosotros quien continuáramos con la expansión de la marca. No dudé

en agradecerle, aceptar el reto y empezar a trabajar para tener las instalaciones preparadas para dar el mejor servicio a los actuales clientes. Gracias al trabajo hecho durante 18 años por el anterior concesionario, tenemos un gran número de tractores ya activos.

Es muy importante para nosotros continuar llevando los tractores Valtra a todos los agricultores. Por eso empezamos a hacer jornadas de demostraciones en campo desde el 20 de marzo con las series N155 y el G135. Estamos muy emocionados por todo lo bueno que traerá Valtra a nuestra región este 2025. •



David Carretero junto a su padre recibiendo el certificado de 15 años Concesionario VALTRA - Gerente General Carretero Maquinaria, Vicepresidente y Director General Valtra EME - Mikko Lehikoinen, Director de Ventas de Europa Aki Juhakorpi, Director General Valtra España Iñaki Olozaga.



La primera transmisión continua CVT de AGCO se ensambló en la nueva planta ya en noviembre de 2024, menos de dos años después del inicio de la planificación. En la foto, de izquierda a derecha: Pasi Laitinen, Tero Hämäläinen, Risto Nykänen, Teemu Lahtinen, Sami Muittari, Jarmo Liimatainen, Petri Puurtinen y Teemu Paakkariinen. No aparecen en la foto: Richard Palmroos.

La nueva planta de transmisiones se completa dentro del plazo y el presupuesto previstos

LAS SERIES Q Y S AHORA SE FABRICAN COMPLETAMENTE EN FINLANDIA

La ampliación de la planta de transmisiones de Valtra en Suolahti, incluido todo el equipo de producción, se completó dentro del plazo y el presupuesto previstos. Se trata de un pequeño milagro, teniendo en cuenta que la planificación del proyecto comenzó menos de dos años antes. La planta de transmisiones renovada puede producir más de 10.000 transmisiones al año, frente a la capacidad de la antigua planta, de unas 6.000 transmisiones.

TEXTO TOMMI PITENIUS FOTOS VALTRA ARCHIVO

La ampliación de la planta de transmisiones es tranquila, luminosa, espaciosa y con techos altos. Las zonas de montaje, almacén de piezas y pruebas están separadas de la antigua planta de transmisiones por un tabique. Además, se han construido 1.300 metros cuadrados de nuevo espacio en el extremo sur de la antigua planta de transmisiones, donde dos sistemas de fabricación FMS, con un total de nueve centros de fabricación, fabricarán también piezas para las nuevas transmisiones CVT.

"El calendario era bastante apretado. La planificación comenzó a principios del invierno de 2023. Los trabajos de excavación empezaron en la primavera de 2023, antes del permiso de construcción, porque se puede excavar el terreno antes del permiso, pero no se puede construir. Los cimientos y los primeros pilares se construyeron en verano de 2023. Cuando se vertió el suelo de hormigón en invierno de 2024, hacía 35 grados bajo cero en el exterior, pero las obras siguieron avanzando con normalidad. Las obras finalizaron

en agosto de 2024. Después se instalaron los equipos de producción. Las primeras transmisiones preserie se completaron en noviembre de 2024, y la producción en serie comenzó a principios de febrero de 2025. En general, el proyecto de construcción avanzó dentro del plazo y el presupuesto previstos", afirma **Kullervo Mansikkala**, Director de la Planta de Transmisiones.

Durante la fase de diseño, se creó un modelo virtual preciso de la fábrica y su equipo de producción utilizando tecnología 3D avanzada. El

modelo permitió planificar con mayor precisión los flujos de materiales, la ergonomía y las fases de trabajo.

La planta de transmisiones emplea a unas 200 personas y fabrica transmisiones para tractores fabricados en la planta de montaje adyacente, pero también cajas de cambios y sus piezas para la fábrica brasileña de Valtra y las cosechadoras AGCO. La planta ha fabricado tradicionalmente entre 5.000 y 6.000 transmisiones al año, pero ahora la capacidad es casi el doble y la planta está preparada para satisfacer la demanda.

“La demanda de tractores es actualmente baja, por lo que no empezamos con el volumen de producción completo. Cuando la demanda se recupere, aumentaremos el volumen de producción”. Además de suministrar a la fábrica de Suolahti, nuestras transmisiones variables continuas también se exportarán a otras fábricas de AGCO», afirma Mansikkala.

Accionadores eléctricos y robots de transporte

Como edificio, la nueva planta no es especialmente revolucionaria. Naturalmente, se ha hecho lo más eficiente posible desde el punto de vista energético, la electricidad y el calor que utiliza son completamente renovables. Las verdaderas novedades tecnológicas se encuentran en el interior de la planta. Por ejemplo, los accionadores

funcionan ahora con electricidad en lugar de aire comprimido, lo que reduce el ruido y mejora la calidad.

“Ya tenemos muchos vehículos de guiado automático y centros de mecanizado automatizados en la parte antigua, pero aquí también tenemos nuevos AMR (Robots de transporte autónomos). Estos transportan componentes del almacén de piezas a la cadena de montaje y estanterías de recogida vacías de la cadena de montaje al almacén. No se limitan a seguir una ruta preprogramada, sino que también pueden, por ejemplo, evitar obstáculos y continuar su camino. Se han programado para funcionar dentro de una especie de tubo, dentro del cual son libres de encontrar su camino”.

Además, se ha construido un total de aproximadamente 1.000 metros cuadrados de salas sociales y de descanso y oficinas en los lados oeste y este de la planta de transmisiones. Antes, las oficinas estaban dentro de la planta, pero ahora este espacio también se ha liberado para utilizarlo en producción.

“Las carcasas fabricadas de las transmisiones se lavan en una nueva línea de lavado automática y de alta presión. El nuevo sistema puede eliminar hasta las partículas más pequeñas de los lugares más difíciles. Además, las carcasas se recubren con una pintura mate. Estos dos procesos juntos ayudan a producir transmisiones de alta calidad”.

La línea de montaje actual tiene nueve etapas, y el tiempo de cada etapa es inicialmente de 25 minutos. El sistema de guiado automático permite utilizar la línea de montaje de forma flexible en función de la demanda, ya que cada transmisión está en su propia plataforma. La línea de montaje principal se alimenta de cuatro subconjuntos por un lado y seis por el otro.

“Las nuevas transmisiones son técnicamente muy sencillas de fabricar. Las antiguas tienen más de cien versiones diferentes, mientras que las nuevas apenas cuentan con 10 variantes principales. Los empleados trasladados de otras tareas de la planta han recibido una formación exhaustiva para fabricar la nueva transmisión. Hay relativamente poco nuevo que aprender, ya que la transmisión tiene una estructura bastante sencilla y hay pocas fases de trabajo, pero aun así el trabajo nunca se hace monótono”. •

Nueva planta de transmisiones

- Fabrica transmisiones continuas para tractores de las series Q y S
- Capacidad aproximada de 5000 transmisiones al año
- Se utiliza para fabricación y montaje
- 6000 metros cuadrados de nuevas instalaciones de producción, 1000 metros cuadrados de otros espacios
- Nueve nuevos centros de mecanizado
- La línea de montaje tiene nueve etapas y diez subconjuntos
- También incluye un sistema de lavado, pruebas, oficinas, salas sociales y cambios en las zonas exteriores
- La antigua planta también fabrica unas 5000 transmisiones al año



La planta de transmisión está situada entre el centro de ingeniería y la planta de montaje. También se han rediseñado las zonas exteriores y, gracias a la nueva puerta norte, el tráfico de camiones alrededor de la planta de transmisión se ha reducido a menos de la mitad.

Lubrica
correctamente.

Maximiza la eficiencia de tu tractor.

Mayor fiabilidad y seguridad.

Los sistemas SKF de lubricación centralizada
están ahora disponibles para los tractores Valtra.

Ventajas del sistema de lubricación en tu trabajo:

- Mejor rendimiento
- Mayor fiabilidad
- Seguridad de funcionamiento
- Ahorro de tiempo de trabajo

SKF también ofrece herramientas de moni-
torización de la lubricación accesorias y
lubricantes.

Más información en el blog de Valtra:



Sistema de lubricación centralizado
cargador frontal y elevador
deltabara Serie B.



DIFERENTES POR NATURALEZA

Ser uno de los pocos productores de vino tinto de la denominación Champán significa ser un poco diferente por naturaleza. No es de extrañar, por tanto, que Maurice Vesselle Estate disponga de una flota de tractores Valtra Unlimited que llama la atención tanto en las llanuras como en los viñedos de Champán de Bouzy, en la región de Marne.

TEXTO AND FOTOS AGTRACKS



Édouard Vesselle representa la tercera generación de la propiedad familiar fundada en 1955 por su abuelo, **Maurice Vesselle**, cuyo nombre sigue llevando la marca. Domaine Maurice Vesselle está ahora en manos de sus nietos Édouard y **Louise**.

La propiedad cuenta con ocho hectáreas de viñedos y cien hectáreas de campos. Deseosos de preservar el terruño de Bouzy, los dos hermanos Vesselle azadonan, desyerban y aran todas sus viñas como lo hacían antaño. De acuerdo con este planteamiento, la explotación certificada HVE (Alto Valor Medioambiental) se ha comprometido a respetar el medio ambiente y la biodiversidad.

En las llanuras, la familia cultiva cereales, alfalfa, remolacha azucarera y maíz. Y como había algunas lagunas en el calendario laboral, también gestionan una empresa de servicios a la viña especializada en la eliminación de boletus de la vid, la siega y la limpieza de piedras utilizando una excavadora oruga y la poda con su azada a horcajadas.

Siete tractores Valtra, cinco colores

En 2016, cuando la finca necesitaba renovar uno de sus tractores de cuatro cilindros, el concesionario Martel local le propuso un Valtra N174, en aquel momento el cuatro cilindros más potente del mercado. Esta oportunidad dio lugar a una relación de confianza que se ha fomentado a través de un servicio de calidad.

Desde entonces, la finca ha adquirido siete tractores Valtra en total, con una política de renovación cada tres años. La flota consta ahora de tres tractores: un T235, un N155 y un N175. Dos se encargaron en color bronce y uno en negro.

“Hemos tenido un Valtra rojo, gris, blanco, negro y bronce, ¡así que quizá el próximo podría ser caqui!”. comenta con humor Édouard Vesselle.

Además de la personalización que ofrece el Estudio Unlimited, los Vesselle elogian unánimemente la capacidad de la marca para escuchar a los usuarios y los avances que ofrece la reciente evolución de las generaciones 4ª, 5ª y 6ª, incluida la facilidad de utilización del terminal

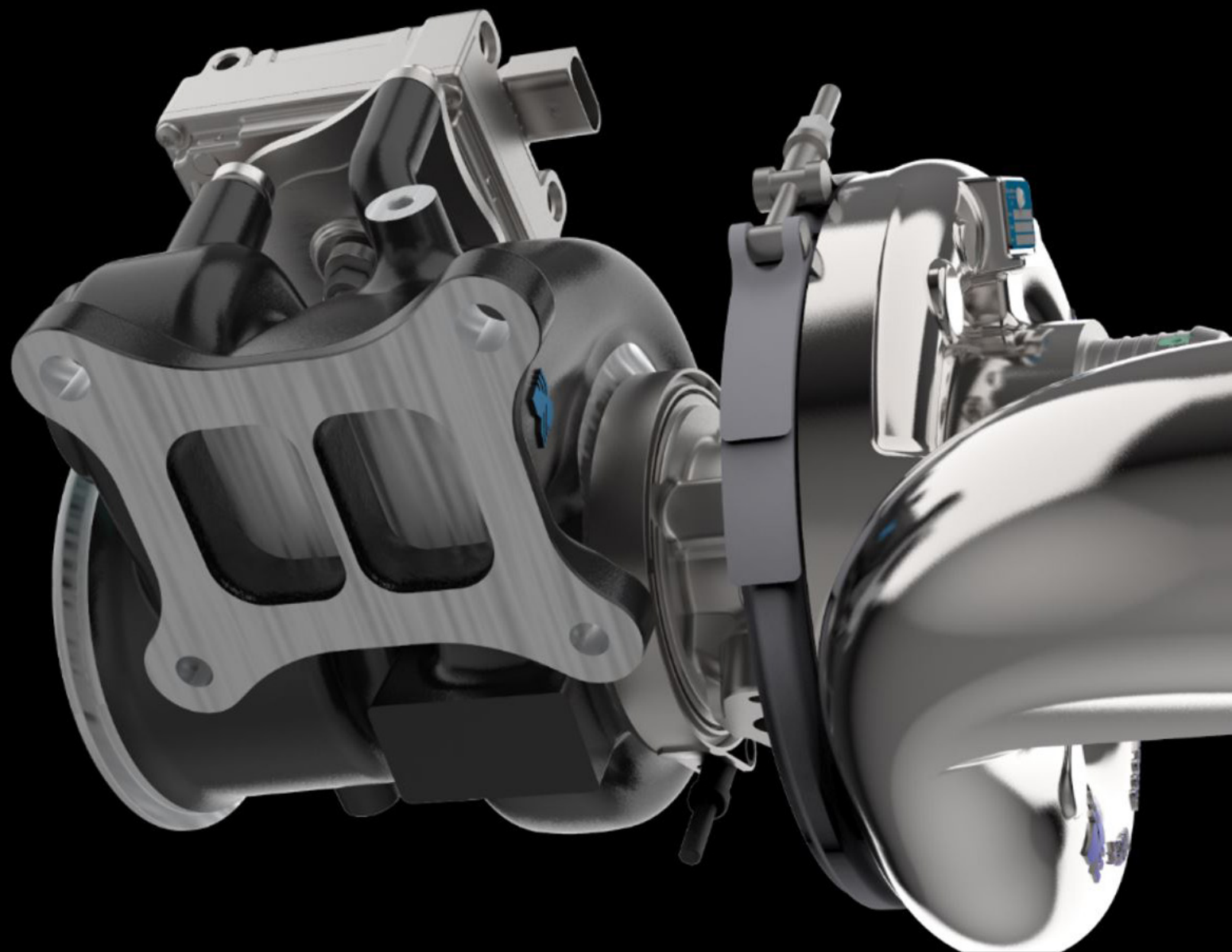
SmartTouch. También destacan la solidez de las ofertas de financiación, que les permiten controlar mejor sus costes de mecanización.

Transmisión Direct y GPS

Todos los tractores Valtra están configurados con transmisión variable continua Direct y GPS de posicionamiento en tiempo real (RTK). En la práctica, el N155 se utiliza como sembradora, el N175 como arado y el T235 como grada rotativa, por lo que también está equipado con inflado remoto y neumáticos de 700 mm. Édouard lo utiliza siempre, y la presión varía entre 0,8 y 1,3 bares.

A su vez, la transmisión directa ofrece facilidad de utilización, comodidad y la posibilidad de regular el consumo de combustible. En materia de GPS, Édouard Vesselle no tiene nada que envidiar a los grandes cerealistas: toda su parcela está cartografiada, utiliza la división en líneas e incluso el giro automático en U.

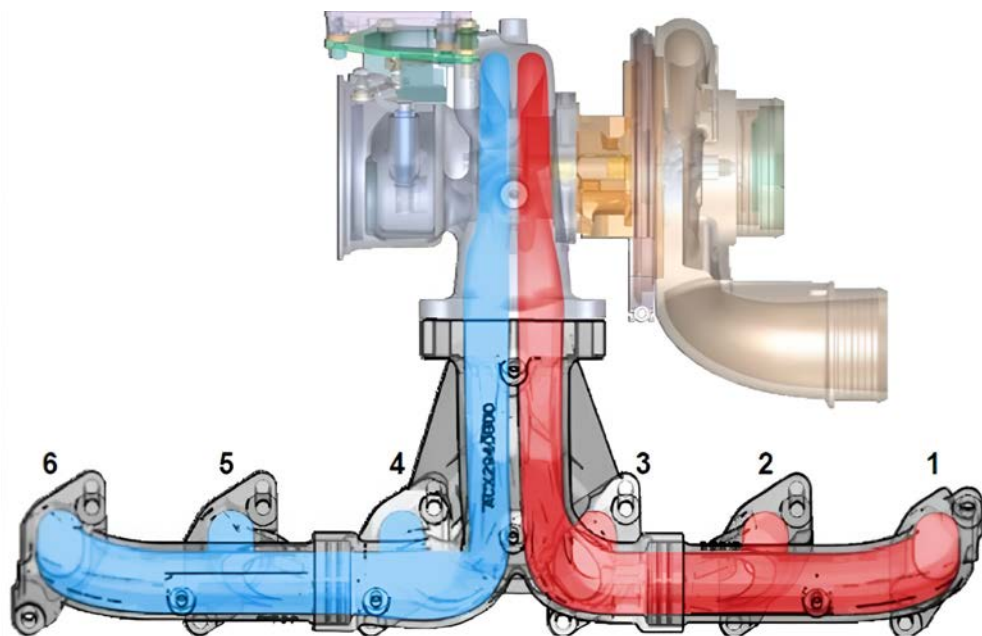
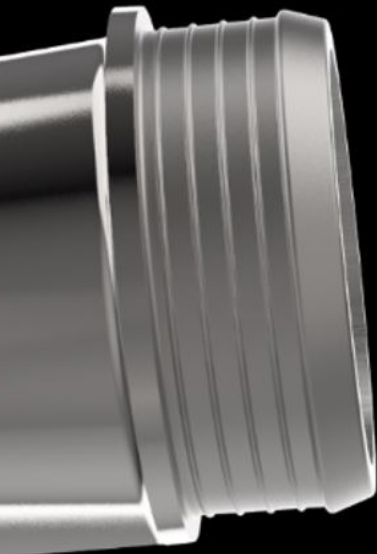
En cuanto a la viticultura, los tres tractores Valtra contribuyen a la producción de vino tinto y champán de Bouzy transportando las cajas de uva hasta la prensa. •



¿TECNOLOGÍA DE AUTOMOCIÓN EN MAQUINARIA AGRÍCOLA? EL NUEVO TURBO DE LA SERIE S6

El nuevo Valtra S6 monta un solo turbo de doble entrada con turbina de geometría fija.

TEXTO CARLOS VILAR Y ENRIQUE DIAZ-GUERRA FOTOS VALTRA ARCHIVO



La cuarta generación de la Serie S contaba dos turbocompresores montados en serie (Twin Turbo Power). Esto aumentaba el par del motor a menor régimen, pero incrementaba el coste de montaje y el coste de mantenimiento. La nueva Serie S6 incorpora como novedad la tecnología de turbocompresor de doble entrada o Twin Scroll, empleada por primera vez en el sector de automoción de la mano de Subaru en 1980 en sus motores de

alto rendimiento.

El Twin Scroll consiste en separar los gases que provienen de los cilindros a compresión (con alta presión) aumentando la presión, la velocidad de giro del turbocompresor, haciendo el proceso mucho más eficiente y estable. El proceso sucede gracias a un único turbo que cuenta con un colector de escape dividido en dos conductos separados que mandan los gases a dos turbinas de geometría fija independientes.

Ventajas:

- Mayor eficiencia
- Mayor potencia
- Mayor rendimiento a bajas revoluciones
- Respuesta más rápida del acelerador
- Mayor estabilidad del ciclo
- Mayor fiabilidad

Estas nuevas tecnologías consiguen aumentar la productividad además de reducir consumos y hacer los motores más eficientes. •



Los primeros tractores finlandeses llegaron a Suiza el 6 de junio de 1995.

30 AÑOS DE TRACTORES FINLANDESES EN SUIZA – PAÍSES DIFERENTES, ÉXITOS COMPARTIDOS

Todo suizo aficionado a Valtra debería marcar el 1 de junio en su calendario, el cumpleaños de los tractores Valtra en Suiza. El jueves 1 de junio de 1995 comenzó una nueva era cuando la empresa conjunta Sisu Maschinen AG empezó a vender tractores finlandeses en Marthalen, en el cantón de Zúrich.

En menos de una semana llegó el primer lote de tractores finlandeses, que entonces aún llevaban la marca Valmet. El interés por la nueva marca fue grande, y las demostraciones prácticas convencieron a los clientes suizos de la alta calidad de las máquinas. Pronto se hicieron tratos, y el primer año se vendieron siete tractores. Hoy en día, se venden en Suiza unos cien tractores Valtra al año, y las cifras de ventas siguen creciendo.

La elección de Suiza no fue casual. Los tractores finlandeses eran conocidos por su durabilidad: estaban diseñados para las duras y cambiantes condiciones climáticas

de Finlandia. Esto era importante no sólo para los agricultores, sino también para los contratistas que trabajan en silvicultura, agricultura e ingeniería municipal. En Suiza, sus tareas los llevan a menudo a bosques nevados y, literalmente, a las montañas.

Valtra comenzó su andadura en Suiza hace 30 años con un espíritu

audaz y pionero, y ahora forma parte integrante del mercado suizo de maquinaria agrícola. Ya no es posible imaginar esos bellos paisajes sin los tractores Valtra. El actual importador, GVS Agrar AG, inspira a sus clientes con innovaciones finlandesas en línea con su lema “Mehr als Lösungen – Más que una simple solución”. •



Una nueva Serie S llega a Suiza 30 años después.

CAMISETA 42806801-07 **30,35€**

- Doble efecto 3D en la parte frontal.
- Logotipo VALTRA reflejado en el lateral derecho y logotipo Streamline en el izquierdo.
- 100% algodón.



CORRA 42803860 **15,17€**

- Gorra negra con logotipo bordado.
- Cierre snapback.
- 100% algodón.



CAMISETA MUJER 42808712-16 **30,35€**

- Esta camiseta negra presenta un llamativo estampado de estrás tono sobre tono.
- Modelo holgado y femenino. Manga acabada en vuelta.
- 95% algodón, 5% elastán.



CAMISETA NIÑO 42802713-6 **20,72€**

- La camiseta presenta un divertido estampado de tractor.
- 100% algodón orgánico certificado.
- 98/104, 110/116, 122/128, 134/140, 146/152.



CORRA INFANTIL 42803880 **18,02€**

- Cierre a presión.
- 100% algodón.



TRACTOR A PEDALES 42806200 **232€**

- La capota se abre para revelar espacio de almacenamiento.
- Asiento regulable con cuatro posiciones diferentes. A barra antivuelco detrás del asiento.
- El tractor cuenta con una transmisión y un eje trasero de 12 mm especialmente de 12 mm.
- Peso neto 15,6 kg.
- Edad recomendada 3-10 años.
- Fabricante Rolly Toys.
- Fabricado en Alemania.



¡PARA EL VERANO!



Los productos de esta página están disponibles en la tienda online shop.valtra.com o en su tienda Valtra más cercana. La gama varía de una tienda a otra. Los precios son precios de fábrica sujetos a impuestos. Nos reservamos el derecho a modificar los precios en función del mercado.



Serie F

MODELO	POTENCIA DE INSCRIPCIÓN*
F75	75
F95	90
F105	103



Serie A

MODELO	POTENCIA DE INSCRIPCIÓN*
A75	79
A85	87
A95	95
A105	109
A115	117
A125	126
A135	137

Todos los modelos de la Serie A están disponibles con la transmisión HiTech (12+12R). Los modelos A75-A95 también están disponibles con la transmisión HiTech2 y los modelos A105-A115 con la transmisión HiTech4.



Serie G

MODELO	POTENCIA DE INSCRIPCIÓN*	
	ESTÁNDAR	BOOST
G105	106	113
G115	116	122
G125e	126	132
G135	136	145

Todos los modelos de la Serie G están disponibles con versiones HiTech, Active o Versu.



Serie N

MODELO	POTENCIA DE INSCRIPCIÓN*	
	ESTÁNDAR	BOOST
N135	144	154
N155e	160	174
N175	167	201

Los modelos de la Serie N están disponibles con transmisión HiTech, Active, Versu o Direct.



Serie S

MODELO	POTENCIA DE INSCRIPCIÓN*	
	ESTÁNDAR	BOOST
S286	280	310
S316	310	340
S346	340	370
S376	370	400
S396	400	420
S416	420	420



Serie Q

MODELO	POTENCIA DE INSCRIPCIÓN*	
	ESTÁNDAR	BOOST
Q225	230	250
Q245	245	265
Q265	265	290
Q285	285	305
Q305	305	305



Serie T

MODELO	POTENCIA DE INSCRIPCIÓN*	
	ESTÁNDAR	BOOST
T145	157	170
T155	167	179
T175e	177	190
T195	198	210
T215	218	230
T235	238	250
T235 Direct	223	250
T255	238	271

Los modelos de la Serie T están disponibles en versiones HiTech, Active, Versu o Direct con la excepción del modelo T255, que está disponible con transmisión HiTech, Active o Versu.

Potencias provisionales.



Inscríbete GRATIS para recibir siempre tu revista!



www.facebook.com/ValtraSpain/



www.instagram.com/valtraspain/



www.youtube.com/@valtra-ES/